

# Scaparate Design



**RICHARD  
MILLE**

El tourbillon RM027  
de Rafa Nadal  
DE LA  
PORTADA

**DUBAI**

Diez razones  
para visitarlo

DESTINOS

Causas del efecto  
invernadero

SCAPARATE VERDE

Por muchas razones...  
el mejor lugar

**103 Habitaciones**

Desayuno Buffet, Internet, Gym, Sauna

**Piscina**, Estacionamientos Bajo Techo

**Business Center**

Restaurante - Bar, Salas de Reuniones

**774-3333**

[www.hotelciudadde david.com](http://www.hotelciudadde david.com)

David, Chiriquí, PANAMÁ

[info@hotelciudadde david.com](mailto:info@hotelciudadde david.com)

síguenos en:





diversión



gastronomía



naturaleza



vacaciones



negocios



confort



compras



salud



momentos



75  
años

Albrook - Albrook Mall - Ricardo J. Alfaro - Vía Argentina - Transístmica - Calle 50  
Los Pueblos - Los Andes - Obarrio - Vía España - Paitilla - Costa del Este  
Perejil - Centenario - Villa Lucre - Central - Calidonia - Tucumen - Chiriquí

★ PROXIMAMENTE  
Chitré  
Arraiján





**BUY, SELL, RENT PROPERTY  
ALL-OVER PANAMA.**

**WE HAVE THE BEST DEALS!**

- Beach
- Chiriquí highlands
- City
- Homes
- Islands
- Farmland
- Condos
- and more...

**All-inclusive property site tours, business and legal advice, relocation services**



*a personalized real estate experience...*  
Visit us at [www.prestigepanamarealty.com](http://www.prestigepanamarealty.com)

Office: (507)775-0253  
Spanish: (507)6676-2269  
English: (507)6618-4288  
[wfung@prestigepanamarealty.com](mailto:wfung@prestigepanamarealty.com)



# Chiriqui Hardwoods

Office: (507)775-0253  
Spanish: (507)6676-2269 English: (507)6618-4288  
[info@chiriquihardwoods.com](mailto:info@chiriquihardwoods.com)



## LOOKING FOR QUALITY TEAK PRODUCTS?

- Furniture
- Decking
- Ceilings
- Flooring
- Doors
- Windows
- Mouldings
- Kitchen cabinets
- Home, office, commercial contracting and more...

**GIVE US A CALL TODAY FOR AN ESTIMATE!**

Other hardwoods also available





## SOFÁ POP INTERIOR DE PIERO LISSONI

Pop es el primer sofá modular repetible al infinito. Fácil de desmontar y realizado con tecnología industrial.

Se compone en módulos de una plaza iguales, de policarbonato transparente que se pueden unir entre sí para formar la estructura rígida del sofá. Colores: blanco, ecru, tortola, naranja, teja, verde, azul claro y azul.

Los grandes y blandos cojines de pluma de oca están disponibles con distintas versiones de funda.



## SILLÓN CUNA DE PACO CAPDELL

Sillón Modelo CUNA en dos versiones: acolchado grueso con barras y acolchado fino con cabo de dyneema. Acabado de la madera en roble, cerezo, nogal, caoba, wengue. Movimiento en dos direcciones: Cuando es barra de acero este es de una sola dirección como el de una cuna básicamente. Cuando no es barra de acero es cabo de dyneema el movimiento es en todas las direcciones.



## ORBITA STEEL EN EXCLUSIVA

El Nuevo y original diseño de Pedro Castillo Modelo ORBITA Steel estructura formada por aros en acero inoxidable. Butaca de acero inoxidable Tapizada en Piel Sintética, Opción tapizado en Piel Natural, Charol, Fieltro u Otros Tejidos.

## SILLA MADEMOISELLE DE PHILIPPE STARCK

Innovador diseño de butaca por la acertada e inédita combinación de dos categorías estéticas. La estructura esta realizada en policarbonato transparente y negro brillante, moldeada por inyección, y en ella se han dispuesto 4 puntos de enganche que permiten acoplar el asiento de espuma de poliuretano de forma sólida a la vez que elástica. Medidas: 55x52,5x80 cm. En la foto observamos Silla Mademoiselle estructura en transparente ó negra. Tela Dolce & Gabbana.



## FUTURAS CLÁSICAS DEL DISEÑO DE LA FIRMA FILANDESA SECT DESIGN,

lo mas "cool" del momento te lo aseguramos. En estilo La Sect Design Pie, La Sect Design Sobremesa y La Sect Design Suspensión 2

Si la lámpara es negra, el cable es negro; para las lámparas natural y blanca, el cable es blanco puede modificarse el largo del cable.



## SILLÓN Y SOFÁ MAGIC HOLE DE PHILIPPE STARCK

Nuevo sillón en polietileno teñido en pasta, elegante y ocurente de líneas rectas terminando en curvas, con un original bolsillo en los brazos de otro color, el bolsillo ó "agujero" de ahí su curioso nombre. Uso exterior o interior.



Luxury Beachfront Community

SERENA BEACH PANAMA

APARTAMENTOS DE: 71 m2, 117 m2, 127 m2, 160 m2, 263 m2

- PISCINA DE NIÑOS Y ADULTOS
- JACUZZI
- GIMNASIO
- CANCHA DE TENIS
- TIENDA DE CONVENIENCIA
- RESTAURANTE

 **GRUPOCORCIONE.**  
BUILDERS & DEVELOPERS BUILDING TRUST  
215-0011

 **PANAMA REAL ESTATE  
CONSULTANTS**  
300-4040

[bahiaresortpanama.com](http://bahiaresortpanama.com)

# Tourbillon RM027 de Rafa Nadal

Considerado una maravilla de la técnica, entre otras cosas, por su reducido peso, sólo 20 gramos!



Richard Mille ha creado un reloj para Rafa Nadal de sólo 20 gramos de peso.



La presentación ha sido un día antes de dar comienzo Roland Garros, donde Richard Mille y Rafa Nadal han presentado formalmente el reloj. Roland Garros donde se ha presentado el mismo que ha sido ganado por Rafa Nadal es donde el nuevo reloj ha mantenido el tipo. Para la firma, ha sido muy difícil crear un reloj con tan poco peso, 20 gramos, ya que el primer escollo al crear un reloj para un tenista es que éste no debe interferir en su juego. Y no olvidemos que el reloj está en su muñeca, parte fundamental en el juego de un tenista. Por lo que vemos, a Rafa Nadal no sólo no le está molestando sino que incluso le está dando buenos resultados.

El RM 027, un reloj creado en edición limitada a 50 unidades y con un peso inferior a 20 gramos, incluyendo la correa. El secreto para lograr este peso mínimo está en los materiales, materia en la que Richard Mille siempre ha sido un vanguardista y que en esta ocasión ha resultado definitivo.

Para centrarnos, la placa base para el movimiento es de titanio y LITAL®, una aleación con alto contenido de litio que aglutina aluminio, cobre, magnesio, circonio y con una densidad de 2,55. Esto se traduce en una placa tremendamente ligera, característica aportada por el litio, y a la vez de gran resistencia. Esta aleación de éxito es la empleada en aeronáutica, por ejemplo en el Airbus





A380, helicópteros, cohetes, etc.

Por su parte, la caja se alía con el carbono, proporcionando una protección fuerte y resistente para el movimiento y el tourbillon. No olvidemos que el reloj de Rafa Nadal, que tendrá que soportar numerosos impactos (recordemos que en algunas ocasiones la bola es golpeada a más de 200 km. por hora), lleva en su interior un tourbillon, uno de los elementos más finos y sofisticados de la relojería mecánica.

Según Richard Mille: "La personalidad de Rafa es fascinante; me encanta su humildad y el cariño y respeto que profesa hacia todo el mundo". "Este reloj puede describirse como un producto genuino de Rafael Nadal, lejos de todos los productos de marketing que actualmente están tan de moda"

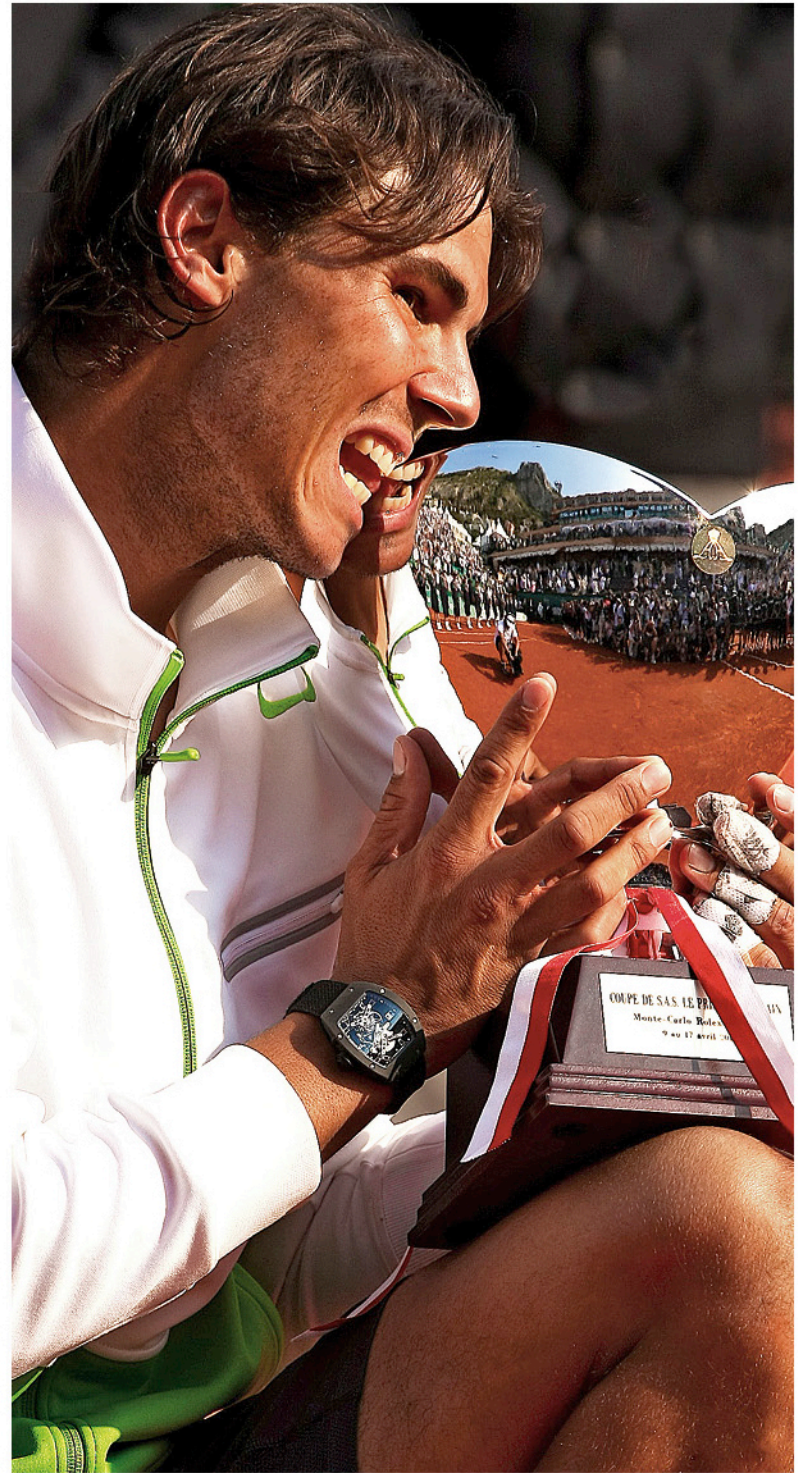
Un reloj adelantado a su tiempo, un revolucionario que ha cautivado a todos. Son palabras que también definen muy bien a Rafa Nadal.

Richard Mille ha confirmado su participación en la subasta benéfica ONLY ONE y lo hará con esta pieza que es muy especial. La subasta de piezas únicas que tendrá lugar el 27 de septiembre, recaudará fondos para la asociación monegasca que lucha contra la distrofia muscular Duchenne.

la Asociación Monegasca contra Miopatía (AMM) fue fundada por Luc Pettavino, promotor también de la iniciativa Only Watch, ya que su hijo sufre distrofia muscular Duchenne. Esta enfermedad neuromuscular afecta a uno de cada 3.500 niños y alrededor de 250.000 niños, adolescentes y adultos la padecen en todo el mundo.

Esta subasta benéfica, que cuenta con el patrocinio de Su Alteza el Príncipe Alberto II de Mónaco y está organizada en colaboración con la casa de subastas Antiquorum, tendrá lugar el próximo día 22 de septiembre durante el Monaco Yacht Show del Principado de Mónaco.

El número uno mundial del tenis, Rafa Nadal, entregó en un gesto simbólico su reloj a Paul, el hijo de Luc Pettavino, que sufre la enfermedad y de cuyo padre surgió la idea de crear esta fundación.



## CINEMA 3D

### LG 3D TV LW5700

LG Electronics (LG) presenta su nuevo televisor CINEMA 3D TV, único en el mundo por ser certificado como "Fliker Free" o libre de parpadeos, así como de proveer una imagen tridimensional más brillante y un amplio ángulo de visión para que todos puedan disfrutar de contenido en 3D.



## SÚPER MONITOR (LG E90)

Para todas las oficinas de esos padres trabajadores la serie LG E90 representa lo último en diseño delgado -7.2mm de grosor- en contraste con sus curvas de textura metálica sofisticada, y sumamente estilizada. Su fuente de poder se esconde por dentro de la parte posterior del soporte, una innovación de diseño llamado EZ-cableado.



## OPTIMUS BLACK

El Optimus Black es el smartphone que brilla con luz propia. Su pantalla NOVA de 4 pulgadas destaca por su alta luminosidad, tanto en interiores como en exteriores soleados, convirtiéndose en la pantalla más brillante del mundo permitiendo la navegación o visualización de fotos con una calidad inimaginable. Ajustándose a la iluminación existente ahorra hasta un 50% de energía comparado con las pantallas clásicas reduciendo el tiempo de carga otorgándole más tiempo al padre moderno para pasar con sus seres queridos. Su diseño contemporáneo extra delgado es de 9.4 mm y con un peso que no sobrepasa los 109gr lo invita a llevarlo donde quiera.



## LG HX996TS

Ofreciendo una calidad inigualable de sonido, el sistema de teatro en casa 3D que complementa el entretenimiento con un sonido tan profundo y realista como las imágenes 3D. Su innovador audio incluye el canal de efecto vertical 3D, el cual funciona emitiendo sonido a través de la parte superior de los cuatro parlantes que tiene el equipo. Las ondas de audio resultantes llenan completamente el espacio sobre los televidentes, creando la ilusión de estar en el medio de la acción lo cual lo hace perfecto para las noches de películas en casa. El HX996TS se hizo acreedor de un reconocimiento a la innovación en el CES 2011.



# El Rincón Libanés

A la carta

El Restaurante El Rincón Libanés, ofrece la mejor comida Libanesa de la Ciudad de David.

Entre sus platos podemos destacar algunos, como hummos, mutabal, tabule, fatush (ensalada libanesa con pan de pita tostado, lechuga y pepino) o fatet al-amir (berenjenas, carne, garbanzos, crema de sésamo y piñones). También sirven bebidas típicas: arak, café libanés, té a la menta.

No podemos dejar de mencionar el vino de la casa, vino Chileno de primera calidad, desde Viña Errázuriz, produciendo vinos finos por más de 128 años, Vino Errázuriz, blanco o tinto.

El Rincón Libanés cuenta además con un excelente Menú de comidas internacionales, incluye desde pastas hasta las más excelentes carnes y mariscos.

La Decoración de El Rincón Libanés es muy acogedora y acorde al estilo de la comida y el lugar.



## El Rincón Libanés

Teléfono: (507) 774-2700

Dirección: Calle F Sur, San Mateo David, Chiriquí

Sitio Web [www.elrinconlibanes.com](http://www.elrinconlibanes.com)

Horario de atención:

Lunes a Domingo

11:00 a.m. a 12:00 medianoche

### ENTRADAS LIBANESAS

HUMMUS

FALAFEL

LABNE

BERENJENA AL CHEF

MIUSAKAA BERENJENA

### ESPECIAL DE LA CASA

BROCHETA DE CORDERO

CORTE LIBANO ESPECIAL DEL CHEF

SALMÓN CON SALSA DE ALMENDRA

LANGOSTINO AL CURRY Y OTROS PLATOS Y MÁS

### ENSALADAS

FATUSH

TABULE

ENSALADA LIBANESA

### POSTRES

BAKLAWA

NAMAURA

KENEFE

FLAN DE LA CASA

### VINO DE LA CASA ERRAZURIZ

TODO TIPO DE COMIDA NACIONAL E INTERNACIONAL



# DUBAI

Diez razones  
para visitarlo

Destinos



El Burj Al Arab Hotel.



**E**l sólo nombre de Dubai me inspira ya en todas las riquezas que ofrecen los Emiratos Arabes Unidos. Dubai es simplemente un paraíso fascinante, que cada vez más se está convirtiendo en un destino de vacaciones ideal. Hay millones de razones para visitarlo, pero nosotros, intentándolas resumir, te vamos a ofrecer diez que resultan indispensables.

**1** Casi todo el año, las temperaturas de Dubai giran en torno a los 25 grados, excepto de mayo a septiembre, donde las temperaturas suben bastante.

**2** Dubai es conocida por su gran variedad de tiendas, donde podemos encontrar cualquier cosa, desde tiendas de alta gama que venden oro y otras joyas, hasta los típicos mercados o zocos tradicionales, situados en los estrechos callejones del centro de la ciudad. Será sin duda algo que no deberíamos perdernos en ningún momento.

**3** Al llegar a Dubai sabrás ya por fin lo que es la verdadera sensación futurista. Sentirás como aquí nada es imposible en cuanto a ideas arquitectónicas, y los edificios resultan de todo tipo y envergadura.

**4** Dubai ofrece en todas partes una arquitectura impresionante, desde sus hoteles a sus mercados. Se tratan de grandes obras maestras que sólo pueden tener cabida aquí en Dubai.

**5** En Dubai podemos contar también con excelentes playas vírgenes ideales para toda la familia o incluso para pasar en pareja o solo. La diversión está asegurada todo el año, gracias a las ideales temperaturas que nos encontraremos.

**6** Dubai tiene una sociedad tan diversa que no nos sentiremos casi ni extranjeros. Personas de todos los lugares se concentran aquí. Esto provoca que Dubai ofrezca una riqueza cultural impresionante.

**7** La hospitalidad árabe es una de las razones fundamentales de nuestra visita a Dubai. La práctica totalidad de sus habitantes nos recibirá con una sonrisa allá donde vayamos.

**8** La vida nocturna de Dubai no tiene límites. Parece que la noche nunca acaba, con sus maravillosos locales. No es raro ver cada fin de semana una explosión de fuegos artificiales en el cielo del emirato. La vida nocturna de Dubai está llena de emociones. Vinotecas clásicas, como Agency, coctelerías decadentes, como Buddha Bar en el Puerto Deportivo, y bares tranquilos en la playa, como Barasti Bar, le darán la oportunidad de disfrutar de varios ambientes. El ambiente de

discotecas se reparte entre electro house, en Chi at The Lodge, y jazz, funk y soul en directo, en Jambase, junto con los ritmos latinos sensuales y hip hop de Malecon in Jumeirah. En Dubai, también son populares los clubs con terrazas al aire libre y en la playa, y algunos de los locales más conocidos de Dubai se encuentran en los principales hoteles. Hay bares populares por todo Dubai, pero se concentran sobretudo en las playas de los hoteles y en Sheikh Zayed Road.

Los clubs y bares de Dubai ofrecen variados ambientes para todo el mundo donde la edad no es una barrera, siempre y cuando se tenga más de 21 años. Tenga en cuenta que generalmente existen rígidas políticas de vestimenta en todos los locales cerrados y en algunos con terraza al aire libre.

**9** Los enormes atractivos turísticos que ofrece Dubai son otra de las razones fundamentales para acercarnos hasta aquí. Siempre encontraréis algo que hacer.

**10** El Burj Al Arab Hotel. Este hotel está considerado como el hotel más lujoso del mundo. En muchos aspectos también es el hotel que anticipa el futuro, a través de sus ideas, servicios y de algunos avances tecnológicos.

Su arquitectura impresiona, pero son los pequeños detalles los que hacen de este gigante un referente de futuro. En cada habitación se aplican desde redes de sensores combinados con los servicios de corte más clásico y tradicional.

El hotel Burj Al Arab está construido sobre una isla artificial, tiene 321 metros de altura (más alto que la Torre Eiffel) y con Helipuerto. Un ejemplo de lo que pueden dar de sí la moderna arquitectura y la ingeniería de la construcción nos lo muestran sus

fotografías de noche o de día su presencia no parece irreal, es una obra del futuro.

Pero además de ser el más lujoso, es también el más alto del mundo, en forma de vela, cuenta con unas vistas únicas sobre el desierto. Su propietario es el jeque de Dubai, uno de los hombres más ricos del mundo.

Burj al Arab cuenta con 202 suites de lujo con un servicio enteramente personalizado para cada viajero, en el que destacan las recepciones privadas en cada planta y una organizada brigada de mayordomos. Todas las suites están equipadas con la última tecnología, ordenadores y acceso a Internet. Dentro de las suites, el hotel distingue entre 142 habitaciones de lujo, 18 suites panorámicas, 4 suites club, 28 suites dobles, 6 suites de tres camas, 2 presidenciales y dos suites reales. Los precios rondan desde 1500 dólares (265.000 pesetas) la habitación más barata, a los 30.000 dólares que cuesta un apartamento de 800 metros cuadrados donde puedes encontrar hasta lo inimaginable, sala de cine, jacuzzis, 27 teléfonos, ascensor privado...

Además de todo este lujo, los huéspedes pueden elegir entre siete fantásticos restaurantes. Entre ellos, el Al Mahara, un restaurante submarino donde cenarás acompañado de un auténtico ambiente marino, con tiburones, corales y otras especies, que te harán sentir una sensación excitante en lo más profundo del mar. Otro que da la sensación de estar suspendido en el aire, y que guarda alguna que otra sorpresa para los clientes que se inclinan por comer o cenar allí.

Podríamos seguir enumerando razones para visitar Dubai, pero con estás seguro que serán suficientes para querer realizar un viaje a este maravilloso emirato. El futuro y la maravillosa hospitalidad árabe te esperan.





# SR. LOKO PRODUCTIONS

*Un mundo de Lokura audiovisual*

Comerciales de tv - corporativos - sociales - videos musicales  
documentales - jingles - locuciones - spot de radio - musica - fotografia



Tel: 2901497 - 68315406



Sr. Loko Productions



srlokopro

# arrendadora, económica

" # 1 EN ALQUILER DE AUTOS "

Reserva Ya : 800-5257 - 229-5257



La mejor tarifa del mercado

100% de protecciones en caso  
de accidentes

5 horas de cortesía para entregar

Sucursales:

Panamá - Chitré - Chiriquí - Santiago

[www.arrendadoraeconomica.com](http://www.arrendadoraeconomica.com)

**Las  
CLEMENTINAS**  
CHAMBERS, CAFE & BAR

**CÓMODAS Y ESPACIOSAS HABITACIONES  
AZOTEA CON VISTA PANORÁMICA  
COCINA CONTEMPORÁNEA PANAMEÑA  
ESPECIAL ÁREA PARA EVENTOS PRIVADOS**



Calle II y Ave. A, Casco Antiguo • [www.lasclementinas.com](http://www.lasclementinas.com)

Hotel: 228-7613, [reservations@lasclementinas.com](mailto:reservations@lasclementinas.com) • Rest: 228-7617, [cafe@lasclementinas.com](mailto:cafe@lasclementinas.com)



- Molduras decorativas
- Pisos laminados
- Alfombras de área
- Cúpulas decorativas
- Vigas rústicas
- Comerciales y residenciales

[www.oracdecor.com](http://www.oracdecor.com) [www.quick-step.com](http://www.quick-step.com)

Plaza Beverly Hills, local No. 3

Vía Porras, David, Chiriquí

Teléfonos: 730-7188 / 730-7189

Correos: [amoldurasymas@cableonda.net](mailto:amoldurasymas@cableonda.net)

[zulymoreno@hotmail.com](mailto:zulymoreno@hotmail.com)



**LFOMBRAS**  
molduras y mas...

*By Zuly Moreno*

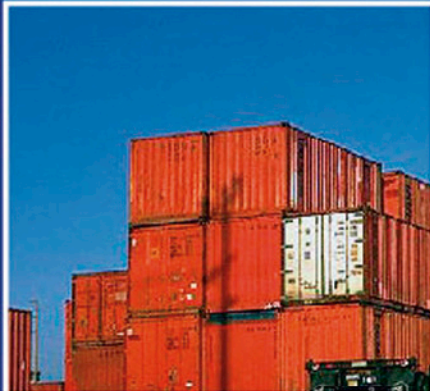




# Aduanas Santos (Panamá)

Wilberto Santos, Agente Corredor de Aduanas

Importación, exportación  
y tránsito de todo tipo de mercancía



## Teléfonos:

Tel. (507) 260-6377

Tel. (507) 260-1337

Cel. (507) 6671-0399

Apartado 1478, Balboa, Panamá.

Rep. de Panamá

e-mail: [wsantos@aduanasantos.com](mailto:wsantos@aduanasantos.com)

[www.aduanasantos.com](http://www.aduanasantos.com)



Pisos importados de primera calidad  
Piedras decorativas y recubrimientos  
Azulejos, cenefas y porcelanatos  
Puertas de hierro forjado  
Acabados en general



**“Mejor precio, garantía  
y calidad”**

David, Ave. Obaldía, diagonal al Parque de las Madres

Tel.: 774-7702 Fax: 775-9364

# CAUSAS DEL EFECTO INVERNADERO

La humanidad ha progresado mucho a lo largo de los años. Sin embargo, este progreso se ha logrado muchas veces a un costo de la explotación de la naturaleza. Los seres humanos son el principal motivo de la contaminación en la naturaleza.

El calentamiento global ha sido un motivo de preocupación por muchos años, con varias máquinas hechas por el hombre ya que contribuyen al Calentamiento Global.

Una de las principales causas del calentamiento global es el efecto invernadero. Cuando la emisión de radiación infrarroja en la atmósfera calienta la superficie de un planeta, es conocido como el Efecto Invernadero. El efecto invernadero es un fenómeno natural que ocurre en el planeta Tierra.

Las causas naturales del efecto invernadero son las emisiones de gases como el óxido nitroso, el dióxido de carbono, el metano, el ozono y vapor de agua.

La vida en la Tierra depende totalmente del sol. La energía para la vida es suministrada por el sol. Fuera de la luz solar total disponible, más del treinta por ciento se desvía hacia el espacio exterior. El resto se refleja y se convierte en energía de movimiento lento llamada radiación infrarroja. Esta radiación es entonces atrapada en la atmósfera por los gases como el dióxido de carbono, el metano, el ozono y el vapor de agua. Por lo tanto, el escape se ve dificultado. Fuera de estos gases, el carbono en sí mismo es el responsable del efecto invernadero.

El efecto invernadero es realmente beneficioso para la Tierra. Es sólo cuando los procesos humanos aumentan su velocidad que se producen los problemas. Uno de los problemas principales es el repetido 'Calentamiento Global'.

Una de las causas de origen humano del efecto invernadero es la deforestación. La deforestación aumenta la cantidad de dióxido de carbono en la

atmósfera. Asimismo, debido a la desaparición de los árboles, la fotosíntesis no se lleva a cabo. La deforestación es entonces una causa del efecto invernadero. La deforestación es rampante hoy en día debido al aumento en la civilización humana. Los niveles de deforestación han aumentado en alrededor del nueve por ciento en los últimos tiempos.

Los gases de efecto invernadero también pueden ser liberados a la atmósfera debido a la quema de combustibles fósiles, petróleo, carbón y gas. Estos materiales se utilizan cada vez más en las industrias. Por lo tanto las industrias son también una causa importante del efecto invernadero.

Otro hecho causado por el hombre es la causa del aumento en el efecto invernadero debido a la emisión de estos gases son todos los aparatos eléctricos. Incluso el refrigerador en la casa emite gases que contribuyen al efecto invernadero. Estos gases son conocidos como clorofluorocarbonos (CFC) y se utilizan en refrigeradores, aerosoles, algunos agentes espumantes en la industria del embalaje, productos químicos y productos de limpieza. Algunos procesos de las industrias de fabricación

de cemento también actúan como una causa hacia el efecto invernadero.

Otros procesos de origen humano que contribuyen y son una causa con el efecto invernadero son la quema de gasolina, petróleo y carbón. Aparte de éstos, algunos procesos de cultivo y uso de la tierra son una causa del efecto invernadero. La mayoría de las fábricas también producen muchos gases que duran por más tiempo en la atmósfera. Estos gases contribuyen al efecto invernadero y también al calentamiento global del planeta. Estos gases no están disponibles de forma natural en la atmósfera.

El crecimiento demográfico es un factor indirecto y una de las causas del efecto invernadero. Con el aumento de la población, las necesidades de las personas se incrementan. Por lo tanto, esto aumenta los procesos de fabricación, así como los procesos de la industria. Esto se traduce en el aumento de la liberación de gases industriales que catalizan el efecto invernadero. El aumento de la población también se traduce en el aumento de los procesos agrícolas. La mayoría de las máquinas hechas por el hombre, como el automóvil también contribuyen al efecto invernadero.

# BOOMBOX ASEGURA SU INVERSIÓN



# CON TECNOLOGÍA QUE HACE LA DIFERENCIA

## BOOMBOX CORP.

Desde hace quince años inicia operaciones en nuestro país Boombox Corp., compañía comprometida en brindar un alto servicio de calidad a todos sus clientes, ofreciéndoles la mejor tecnología de audio, video, estructuras, luces y todo lo necesario para la producción de un evento exitoso.

En Boombox nos encargamos de integrar nuestros servicios con eficiencia, responsabilidad y puntualidad mediante una gestión de calidad, asistencia técnica oportuna, confiable y pertinente, antes, durante y después de cada proyecto para contribuir con nuestros clientes en el éxito de su evento.

Nuestra vasta experiencia nos ha permitido trabajar con las mejores compañías del país y en las mejores y más reconocidas Ferias y eventos.

Sienta tranquilidad de contar con los mejores.

### SERVICIOS:

#### AUDIO PROFESIONAL

- Seminarios y conferencias
- Equipo de audio profesional para artistas
- Consolas digitales y análogas de sala y video

- Monitoreo de artistas
- Microfonía completa

#### VIDEO

- Proyectores de alta luminosidad
- Pantallas de proyección
- Pantallas gigantes
- Plasmas
- Circuito cerrado
- Mezcladores de videos
- Producción de videos
- Pantallas leds

#### GRABACIONES DE AUDIO DIGITAL

- Coreografías
- Cuñas publicitarias / institucionales

#### ESTRUCTURAS ILUMINACIÓN MOBILIARIO



PARA TUS EVENTOS, LO TENEMOS TODO.

Tel.(507) 390-2999  
Fax.(507) 390-2599

[ventas@boomboxcorp.com](mailto:ventas@boomboxcorp.com)  
[www.boomboxcorp.com](http://www.boomboxcorp.com)



## TRISTÁN RELACIONES PÚBLICAS

---

Diseño Gráfico  
Modelos y azafatas  
Servicios Fotográficos  
Maestros de ceremonia  
Servicio de filmación y edición  
Organización de eventos en general  
Convocatorias de medios de comunicación



# Zoom

PANAMA.COM

Moda - Lanzamientos - Eventos - Movies - Fashion - News - Techno - Música



# ASHE

BAR - DISCOTEC

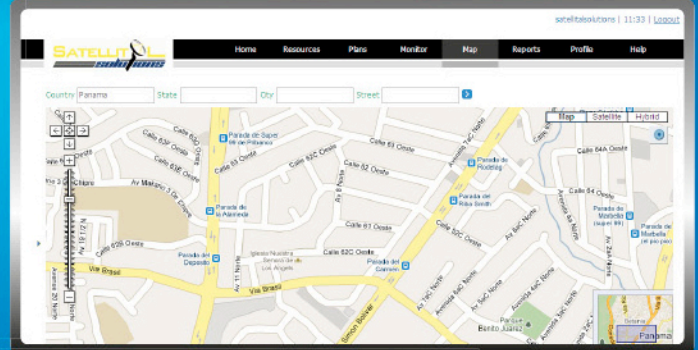


The Best  
International Party!

Calle 49, Uruguay  
Reservaciones: (507) 265-3212 (507) 263-5692 Cel.(507) 6605-8959  
E-mail: [ashemercadeo@gmail.com](mailto:ashemercadeo@gmail.com)



Seguridad y tecnología para usted, su familia y sus negocios



### Nuestro sistema de rastreo satelital le ofrece:

- **Seguridad:** lo protege de secuestros, robo de auto y más.
- **Protección:** contra robo por medio de la desconexión de los sistemas del vehículo.
- **Tranquilidad:** sabrá en donde están sus hijos, a que hora llegan, salen o hasta la velocidad en la que manejan
- **Control de la velocidad:** recibir alarmas de violación de los parámetros de velocidad programados.
- **Monitoree en tiempo real:** sus vehículos, motos, contenedores, dispositivos personales (niños y ancianos) las 24 horas del día, 365 días al año desde su propio celular.



Monitoreo 24 horas 7 días a la semana.

### Venta, reparación y mantenimiento de:



- Equipos de Computación.
- Impresoras.
- Computadoras Portátiles.
- Cámaras Fotográficas y de video vigilancia.
- Redes y Cableado estructurado.
- Centrales Telefónicas, Programas de Contabilidad.
- Útiles de oficina y consumibles (tintas, tóner, papel, etc.)

Entregas a domicilio

Tel: 399-2576 - Fax: 399-7600

Dirección: Via Porras, Edificio Don Antonio  
(frente a Grill 50), piso 3, oficina 302

[www.satellitalsolutions.com](http://www.satellitalsolutions.com) | [info@satellitalsolutions.com](mailto:info@satellitalsolutions.com)